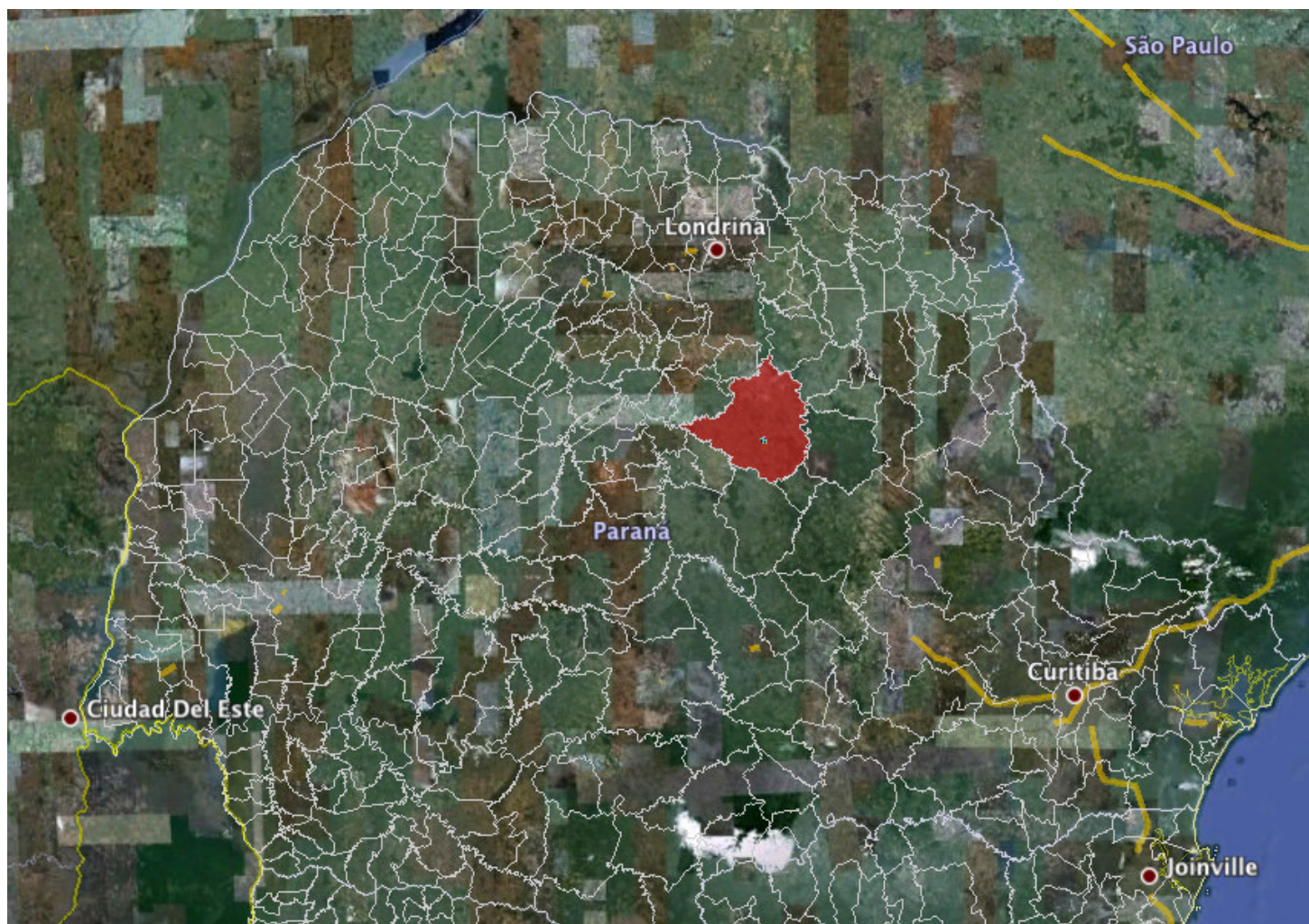


GOVERNO DO MUNICÍPIO DE
ORTIGUEIRA
www.ortigueira.pr.gov.br

**Pacto
Global**

Território

GOVERNO DO MUNICÍPIO DE
ORTIGUEIRA
www.ortigueira.pr.gov.br



Território



Área 2.432,255 km²

Distância Capital 252,97 km

3000 km de estradas rurais

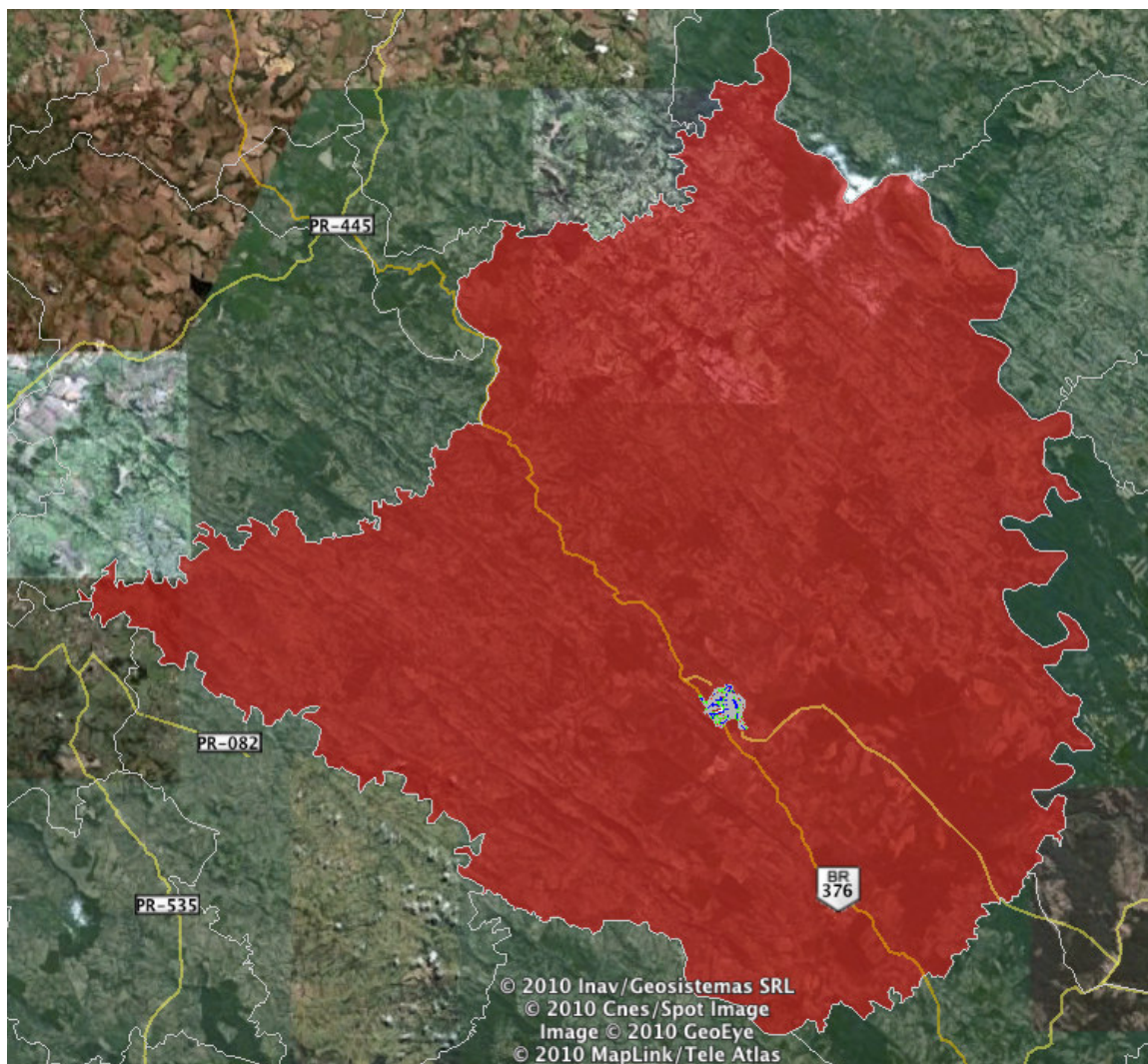
40 escolas, sendo 3 na zona urbana

Maior rebanho bovino do Paraná

Maior produtor individual de Mel do Brasil

Território

GOVERNO DO MUNICÍPIO DE
ORTIGUEIRA
www.ortigueira.pr.gov.br



Território

GOVERNO DO MUNICÍPIO DE
ORTIGUEIRA
www.ortigueira.pr.gov.br

Challenges.

📁 Name	📁 Country	📁 Join Date
City of Porto Alegre	Brazil	2004-02-19
Governo do Município de Ortigueira, Estado do P...	Brazil	2006-12-14
Ville De Bois-Des-Filion	Canada	2005-03-24
Municipalidad de Los Angeles	Chile	2006-02-10
Changsha City	China	2009-03-31

<http://www.unglobalcompact.org/ParticipantsAndStakeholders/cities.html>



- IDH-M, IBGE, ano 2000.
 - 0,62
 - Menor do Sul do País. Paraná, Santa Catarina e Rio Grande do Sul.
- IDH, IPARDES, Evolução:
 - Ano **2002**: nº **383** de 399, no Paraná,
 - Ano **2005**: nº **375** de 399, no Paraná,
 - Ano **2007**: nº **343** de 399, no Paraná.

Movimentos

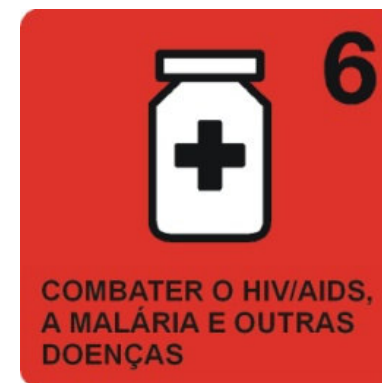
GOVERNO DO MUNICÍPIO DE
ORTIGUEIRA
www.ortigueira.pr.gov.br



SAÚDE - Situação

GOVERNO DO MUNICÍPIO DE
ORTIGUEIRA
www.ortigueira.pr.gov.br

- Descontinuidade
- Precariedade de Vínculo Profissional
- Falta de pessoal



SAÚDE - Situação



REDUZIR A MORTALIDADE INFANTIL



MELHORAR A SAÚDE MATERNA



COMBATER O HIV/AIDS, A MALÁRIA E OUTRAS DOENÇAS

GOVERNO DO MUNICÍPIO DE
ORTIGUEIRA
www.ortigueira.pr.gov.br

- Farmácia básica com 165 itens.
- Exames e Procedimentos de Média e Alta.
- Transporte em Saúde nas localidades
- Programa Saúde da Família. 5 equipes.

SAÚDE - Situação



IDH Saúde, IPARDES, Evolução:

Ano **2002**: nº **376** de 399, no Paraná,

Ano **2005**: nº **329** de 399, no Paraná,

Ano **2007**: nº **284** de 399, no Paraná.

Indicadores



- O que são os indicadores?
- Indicadores são um instrumento, ou seja, um indicador não é um fim em si, mas um meio;
- Indicadores são medidas, uma forma de **mensuração**, um **parâmetro**, quer dizer, o indicador é um instrumento que sintetiza um **conjunto de informações** em um número e, portanto, permite **medir** e **comparar** determinados fenômenos, ou acompanhar sua evolução ao longo de determinado tempo.
- Indicadores podem ser utilizados para verificação, observação, demonstração, avaliação, ou seja, o indicador permite observar e **mensurar** determinados aspectos da **realidade social**.

Indicadores



- 1 - orientar o planejamento
- 2 - apoiar a tomada de decisão
- 3 - aferir resultados e controlar.
- São os fundamentos para se definir as prioridades

Indicadores

GOVERNO DO MUNICÍPIO DE
ORTIGUEIRA
www.ortigueira.pr.gov.br





CRM

Indicador e CRM



C...

R...

M...



Citizen Relationship Manager



Gestão de Relacionamento com o Cidadão

Agradecimentos



www.pactoglobal.org.br

Geraldo Magela Fraga do Nascimento

governo@ortigueira.pr.gov.br

OU

geraldo@magel.com.br

Governo do Município de Ortigueira